

The background features a series of concentric blue ovals, with the innermost being a darker shade. A set of four parallel diagonal lines, also in blue, crosses the page from the bottom left towards the top right. The composer's name is centered within the top oval, and the title is centered within a smaller oval below it.

**Roberto Beccaceci**

**FRAGMENT**

**Invenzione per orchestra**






versione di

*AMEN*

per coro misto a cappella

*Timpani*

## ABBREVIAZIONI E SEGNI CONVENZIONALI

<b>pont.</b>	sul ponticello,	<b>tast.</b>	sulla tastiera;		
<b>punta</b>	alla punta;				
<b>SV</b>	senza vibrare,	<b>VL</b>	<i>vibrato</i> lento,		
<b>V</b>	<i>vibrato</i> normale,	<b>VR</b>	<i>vibrato</i> rapido.		
l.v.	lasciar vibrare,	sm.to	smorzato;		
<b>N</b>	esecuzione normale,				
il segno:		indica il passaggio graduale da una modalità esecutiva ad un'altra;			
<b>ord.</b>	ordinario;				
s.att.	senza far sentire l'attacco;				
<b>Sord.</b>	con sordina,	<b>S. Sord.</b>	senza sordina;		
	corona lunga,		corona normale,		corona breve;
i segni:			indicano un comune livello dinamico di tutte le parti prive di indicazione propria.		

## AVVERTENZA

I segni di alterazione hanno valore - esclusivamente - nell'ambito della misura e del singolo pentagramma cui si riferiscono.

*Durata: 6' ca.*

# Timpani

## FRAGMENT

### Invenzione per orchestra

versione di *AMEN*, per coro misto a cappella

R. Beccaceci  
(2005)

**Adagio**  
♩ = 46 ca.

**A**

mazz.le morbide III tremolo fittissimo; glissando lentamente N.B.  
coperti II

Timpani

I C / II F / III A

*ppp* sempre assolutamente uniforme  
s.att.



**B**

7

I



**C**

12

II III



**D**

17

II



**D**

22

I II



*rit. molto e con estrema gradualità* -----

27

I

centro l.v.

0



N.B.: nel passaggio da uno strumento ad un altro il *glissando* deve risultare il più continuo e uniforme possibile.

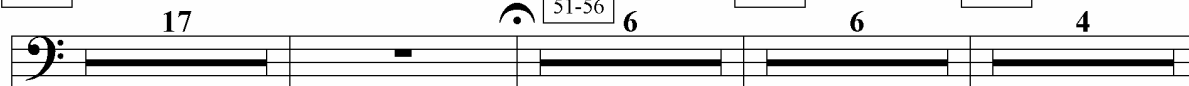
# Timpani

## Allegro

♩ = 138 ca.

### E

33-49 senza copertura

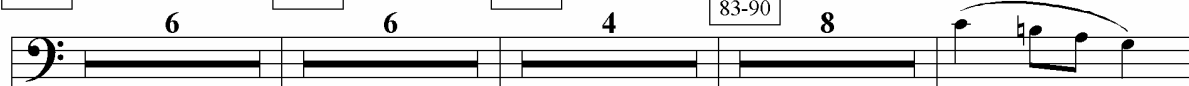


II E / III F#

### F

### G

67-72



### H

Cor.

92

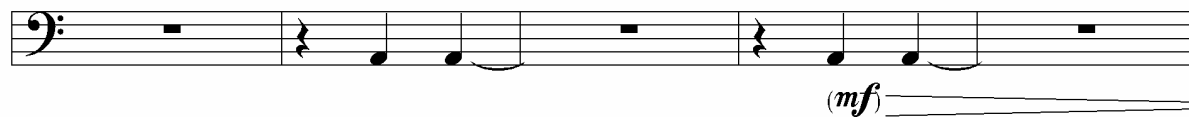


### I

97



102



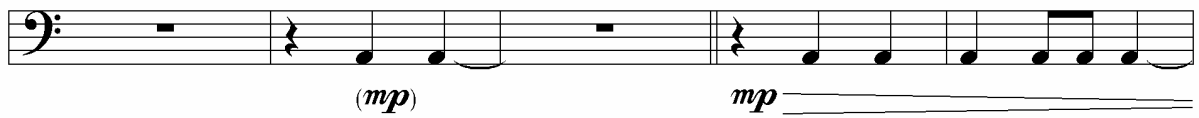
### J

107



## K

112

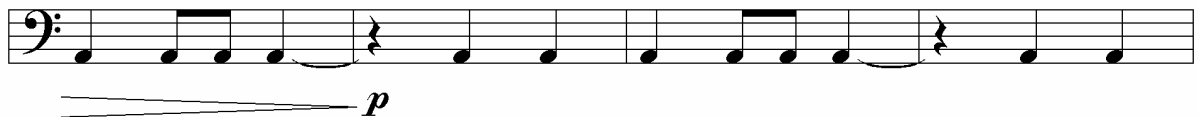


117



## L

122



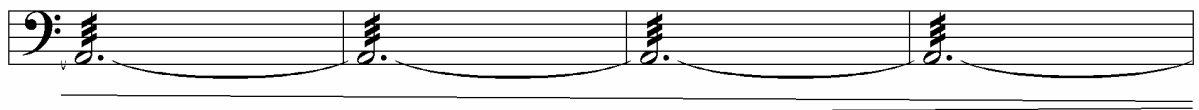
126



130



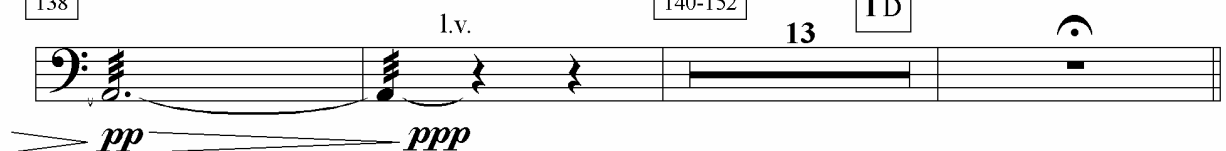
134



*rit. sensibilmente e molto gradualmente* -----

## M

138




## Adagio (tempo iniziale)

*rit.*

154-155 **N** <sub>2</sub>

V.ni I (1. solo)  
8<sup>va</sup>



## Lentissimo

♩ = 27 ca.

161

mazz.le grandi flanella dura


sm.to

*p* in rilievo *mp* liev.



164

*mf* *f* liev.



167

*p* *ffff*

